

BD 115 - Etuves microbiologiques à convection naturelle

Les étuves de la série BD sont spécialement conçues pour une utilisation continue et stable à long terme. Elles sont idéales pour l'incubation délicate d'organismes, notamment sur plaques de gélose, et également pour le conditionnement de supports thermosensibles.



► Caractéristiques / Équipement:

- Plage de température de 5 °C au-dessus de la température ambiante jusqu'à 100 °C
- Contrôleur DS équipé d'une minuterie intégrée de 0 à 99 h
- Régulateur de température ajustable classe 3.1 (DIN 12880) équipé d'une alarme visuelle
- Taux de renouvellement de l'air réglable grâce au volet d'aération avant, évacuation par tuyauterie à l'arrière Ø 50 mm
- Porte vitrée intérieure
- Interface RS 422 pour le logiciel de communication APT-COM™ DataControlSystem
- Les appareils de max. 115 litres sont empilables
- 2 clayettes chromées
- Certificat de contrôle BINDER
- La technologie de la chambre de préchauffage APT.line™ à régulation électronique garantit une haute précision des températures et des résultats reproductibles
- Réglage numérique de la température, avec une précision au dixième de degré

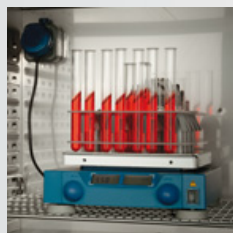


BD 115

Dimensions extérieures	
Largeur (mm)	834
Hauteur (pieds inclus) (mm)	702
Profondeur (poignée de porte, tableau de commande en bandeau et tuyau d'évacuation d'air 85 mm en plus) (mm)	645
Dégagement arrière (mm)	100
Dégagement latéral (mm)	160
Volume de l'espace vapeur (l)	142
Nombre de portes (pièce)	1
Dimensions intérieures	
Largeur (mm)	600
Hauteur (mm)	480
Profondeur (mm)	400
Volume intérieur (l)	115
Clayette (nombre série./max.)	2 / 5
Poids par clayette (kg)	20
Poids total autorisé (kg)	50
Poids (vide) (kg)	61
Caractéristiques thermiques	
Plage de température de 5 °C env. au-dessus de la température ambiante jusqu'à (°C)	100
Variation de température dans l'espace 1)	
à 37 °C (± °C)	0,4
à 50 °C (± °C)	0,8
Variation de température dans le temps (± °C)	
à 37 °C (± °C)	0,1
à 50 °C (± °C)	0,1
Temps de chauffage 1)	
à 37 °C (min.)	62
à 50 °C (min.)	91
Temps de recouvrement après 30 sec., porte ouverte 1)	
à 37 °C (min.)	5
à 50 °C (min.)	7
Caractéristiques électriques	
Protection IP selon EN 60529	IP 20
Tension nominale (± 10 %) 50/60 Hz (V)	230
Puissance nominale (W)	400
Consommation d'énergie à 37 °C (W)	20

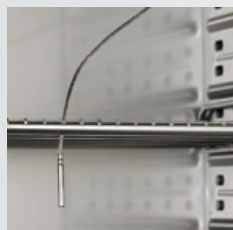
1) à 98 % de la valeur de consigne

Toutes les caractéristiques techniques sont uniquement valables pour les appareils en version standard, à une température ambiante de 25 °C et avec une variation de la tension secteur de ± 10 %. Les caractéristiques thermiques ont été déterminées d'après la norme d'usine qui se réfère à la norme DIN 12880, en respectant les dégagements recommandés, c'est-à-dire 10 % de la hauteur, de la largeur et de la profondeur de la cuve intérieure. Toutes les indications sont des valeurs moyennes types pour les appareils de série. Sous réserve de modifications techniques.



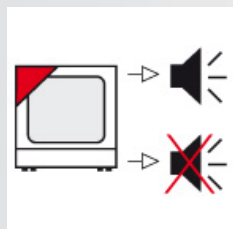
▶ **Prise intérieure étanche**

Connexion via l'interrupteur principal. Pour le raccordement d'appareils externes dans l'étuve.



▶ **Sonde de température PT 100 supplémentaire**

Montée de manière fixe ou flexible avec un raccord externe pour la mesure exacte de la température dans l'échantillon.



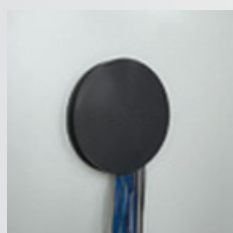
▶ **Alarme sonore pouvant être déconnectée**

Se déclenche en cas de surchauffe et dont la valeur limite est réglable sur le régulateur de température ajustable.



▶ **Porte verrouillable**

Empêche l'accès non autorisé à l'intérieur de l'appareil lors de son fonctionnement.



▶ **De nombreux ports d'accès**

Equipés d'obturateurs en silicone pour l'introduction de systèmes de mesure externes dans l'étuve, ports d'accès d'un diam. de 10, 30, 50, 100 mm.

**BD 115**

Ports d'accès équipés d'obturateurs en silicone, 10, 30, 50, 100 mm	<input type="radio"/>
Clayette chromée ou en acier inoxydable	<input type="radio"/>
Plateau perforé en acier inoxydable	<input type="radio"/>
Porte verrouillable	<input type="radio"/>
Prise intérieure étanche et connectable 230 V CA (maximum 500 W), protection IP65 et la fiche correspondante (protection IP66)	<input type="radio"/>
Alarme sonore en cas de surchauffe, pouvant être déconnectée. Valeur limite réglable sur le régulateur de température ajustable	<input type="radio"/>
Sonde de température PT 100 supplémentaire montée de manière flexible et équipée d'un raccord externe, la fiche LEMO (tripolaire) incluse	<input type="radio"/>
Certificat d'étalonnage, mesure au centre du volume utile à une température de 37 °C ou à une température prédéterminée.	<input type="radio"/>
Extension du certificat d'étalonnage. Toute mesure supplémentaire effectuée à un autre point de mesure ou à une autre température.	<input type="radio"/>
Patins antidérapants en caoutchouc (4 pièces) pour les pieds de l'appareil afin de sécuriser les empilages	<input type="radio"/>
Mesure de la température dans l'espace selon DIN 12880 (27 points de mesure) à 37 °C ou à une température prédéterminée accompagnée d'un protocole de mesure et d'un certificat	<input type="radio"/>